



# Gör om hemma

MATERIALVAL FÖR KÖK



# HFAB

TILLSAMMANS SKAPAR VI HEM

# KÖKSLUCKOR



## **SARA – Rundad kant**

### **BESKRIVNING**

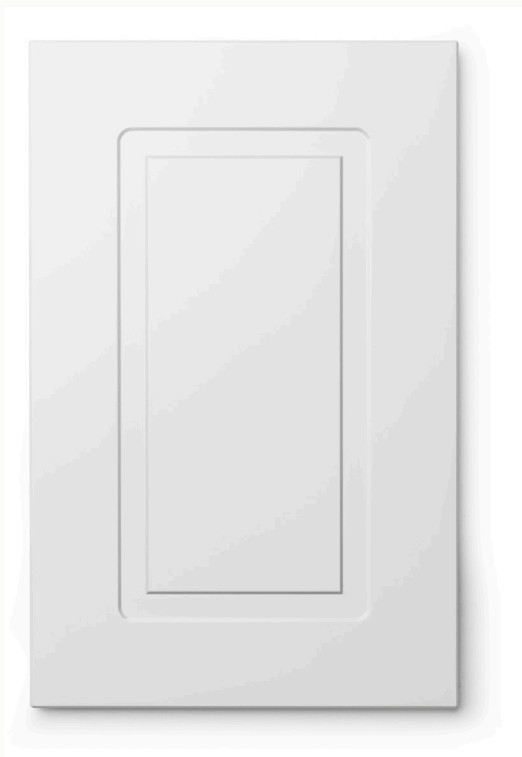
Lackerad slät lucka, gryt- och lådfront med rundad kant.

### **MATERIAL**

16 mm MDF

### **UTFÖRANDE**

2-komponents hårdlack. Glanstal 35.



## **NELLIE – Lätt profilerad kant**

### **BESKRIVNING**

Lackerad spårfräst lucka, gryt- och lådfront med lätt profilerad kant.

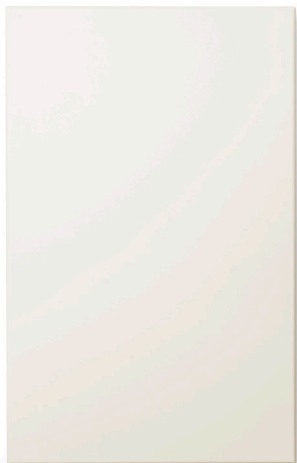
### **MATERIAL**

16 mm MDF

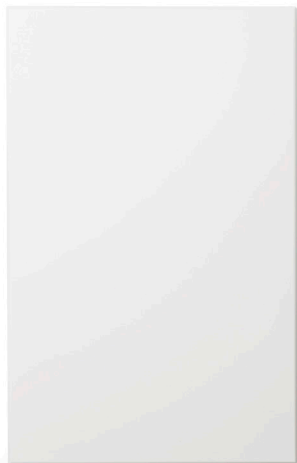
### **UTFÖRANDE**

2-komponents hårdlack. Glanstal 35.

# KÖKSLUCKOR – FÄRG



Antikvit  
S0502-Y



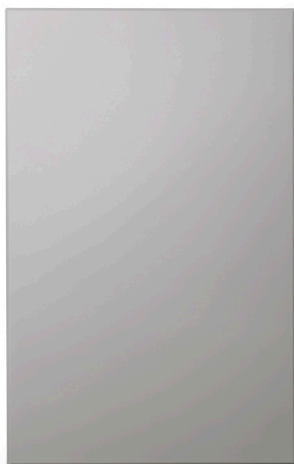
Snövit  
S0500-N



Lindblomsgrön  
S2005-G70Y



Pärlgrå  
S2500-N



Platinagrå  
S4500-N

# KÖKSLUCKOR - HANDTAG



## VS-C

### MATERIAL

Metall

### SPECIFIKATION

Längd: 192,256 mm

C/C: 128,192 mm

### UTFÖRANDE

Rostfri look

### ARTIKELNUMMER

47339902 Handtag VS-C  
Rostfri look, cc 128

47339904 Handtag VS-C  
Rostfri look, cc 192



## ARILD

### MATERIAL

Metall

### SPECIFIKATION

Längd: 132 mm

C/C: 128 mm

### UTFÖRANDE

Rostfri look

### ARTIKELNUMMER

47339902 Handtag Arild Rostfri look  
cc 128

## 3922



### MATERIAL

Metall

### SPECIFIKATION

Längd: 95 mm

Höjd: 36 mm

C/C: 64 mm

### UTFÖRANDE

Krom

### ARTIKELNUMMER

4739222

Handtag 3922

cc 64

## KNOPP 401



### MATERIAL

Metall

### SPECIFIKATION

Längd: 40 mm

Höjd: 35 mm

C/C: 29 mm

### UTFÖRANDE

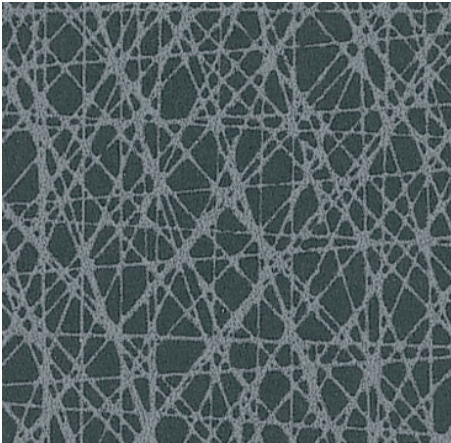
Krom

### ARTIKELNUMMER

4739032

Knopp 401 Krom

# BÄNKSKIVOR



## **VIRRVARR MÖRK - GRÅ 19**

### **MATERIAL**

Högtryckslaminerad spånskiva

### **SPECIFIKATION**

Djup: 600/610/617 mm  
Kantutförande: Postform/Rak  
Tjocklek: 20/30 mm



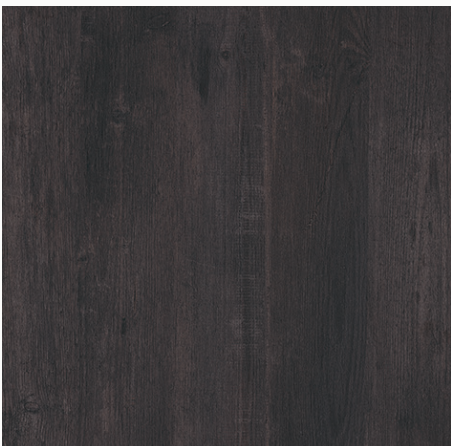
## **DARK GREY MARBLE - GRÅ 63**

### **MATERIAL**

Högtryckslaminerad spånskiva

### **SPECIFIKATION**

Djup: 600/610/617 mm  
Kantutförande: Postform/Rak  
Tjocklek: 20/30 mm



## **DARK PINE - TRÄ 36**

### **MATERIAL**

Högtryckslaminerad spånskiva

### **SPECIFIKATION**

Djup: 600/610/617 mm  
Kantutförande: Postform/Rak  
Tjocklek: 20/30 mm





## ASK – TRÄ 25

### MATERIAL

Högtryckslaminerad spånskiva

### SPECIFIKATION

Djup: 600/610/617 mm  
Kantutförande: Postform/Rak  
Tjocklek: 20/30 mm

## KAKEL



Vit matt slät 10X30  
Vit matt blank 10X30



Vit matt fasad 10X20



Vit blank fasad 10X20

Halmstads Fastighets AB  
Box 147, 301 04 Halmstad  
Fredrik Ströms gata 6

Tel: 035-13 83 00  
E-post: [info@hfab.se](mailto:info@hfab.se)  
[www.hfab.se](http://www.hfab.se)

**HFAB**

TILLSAMMANS SKAPAR VI HEM